

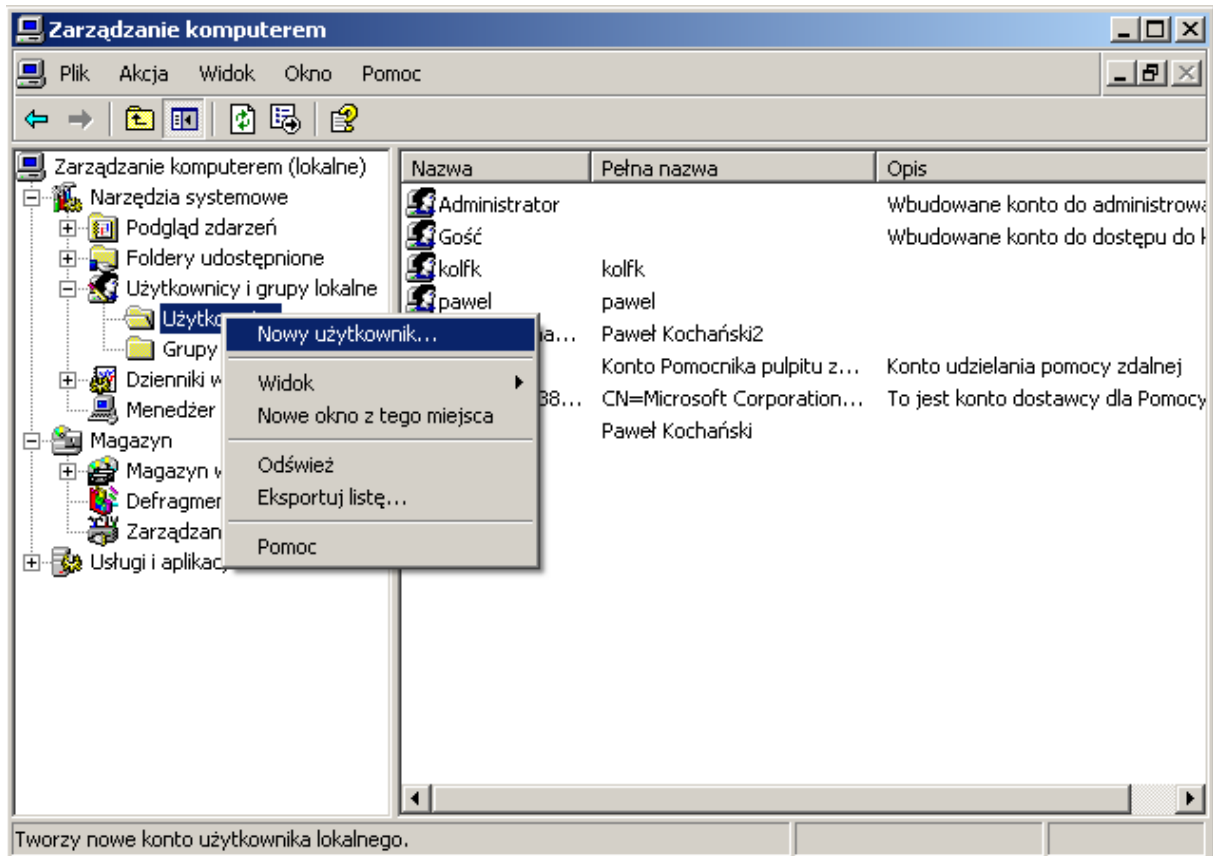
# **KoIFK**

## **Instalacja com-ów : Księgowanie, odznaczanie zapłat oraz konfigurowanie klienta**

Instalacja com-ów .....	2
Konfiguracja klienta .....	12

# Instalacja com-ów

1. Dodajemy nowego użytkownika. Wybieramy z Panelu sterowania -> Narzędzia administracyjne -> Zarządzanie komputerem



2. Dodajemy użytkownika „com\_admin”

**Nowy użytkownik** [?] [X]

Nazwa użytkownika:

Pełna nazwa:

Opis:

---

Hasło:

Potwierdź hasło:

Użytkownik musi zmienić hasło przy następnym logowaniu

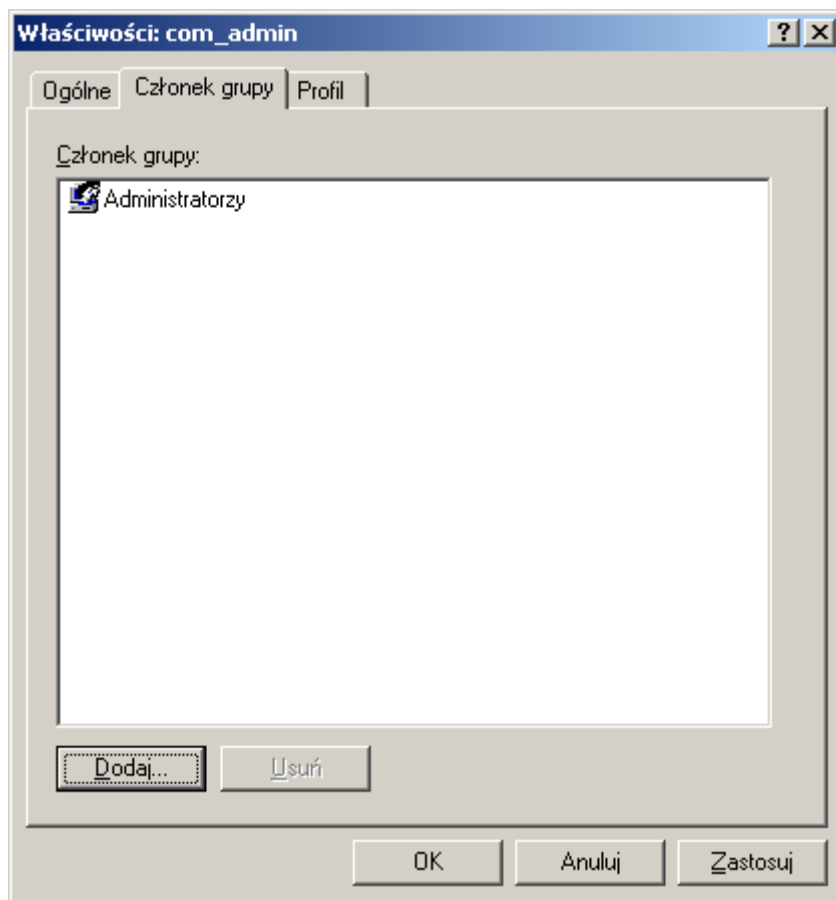
Użytkownik nie może zmienić hasła

Hasło nigdy nie wygasa

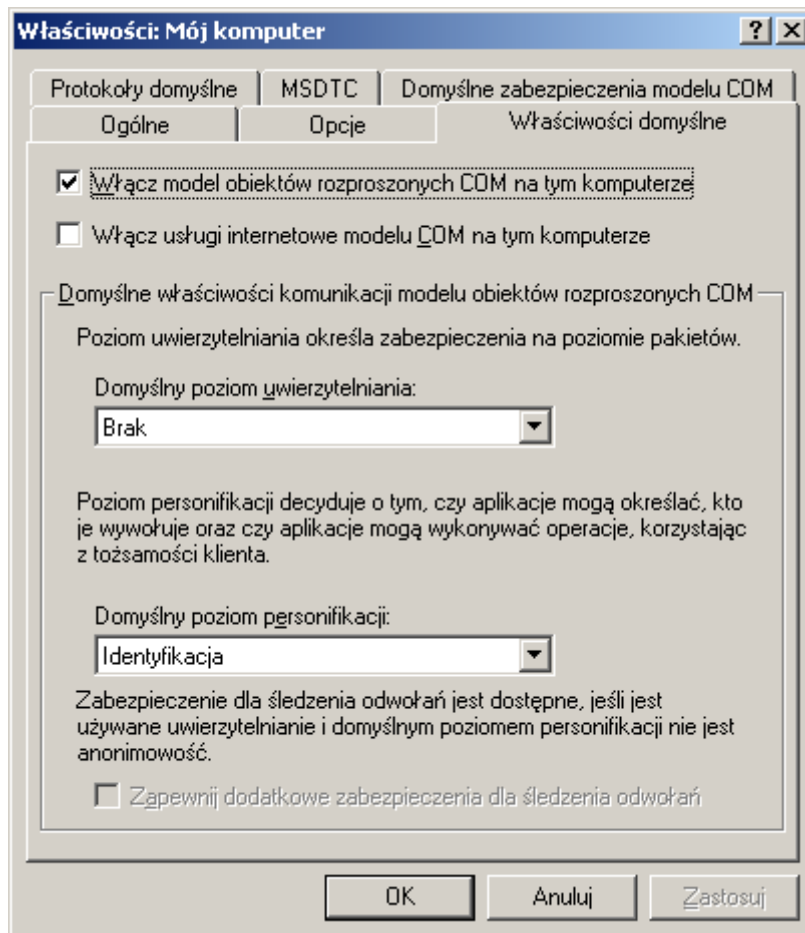
Konto jest wyłączone

---

### 3. Dodajemy go do grupy „Administratorzy”

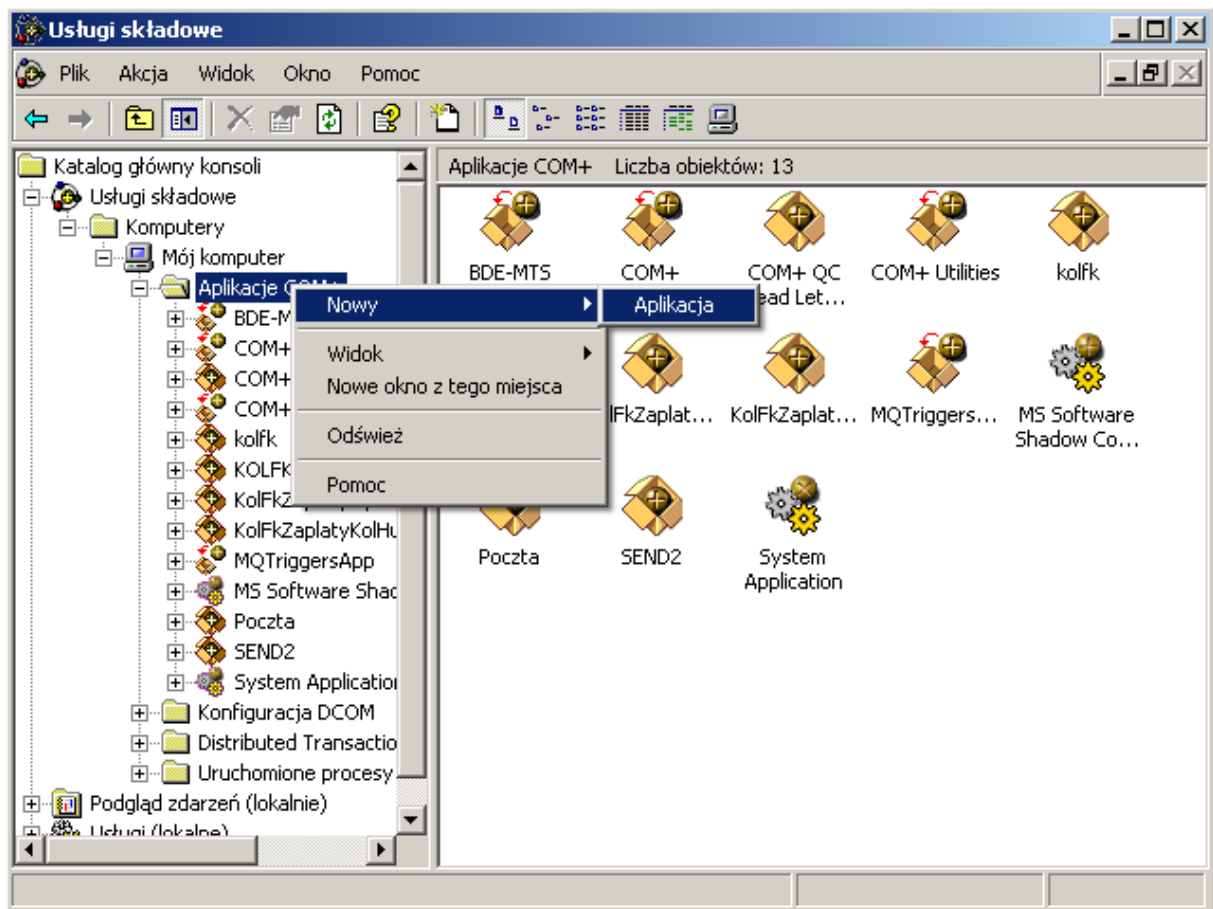


4. Panel sterowania -> Narzędzia administracyjne -> Usługi składowe  
Wybieramy : Katalog główny konsoli -> Usługi składowe -> Komputery -> Mój komputer  
Prawy przycisk myszy i właściwości. Zmieniamy właściwości domyślne wg poniższego zrzutu.

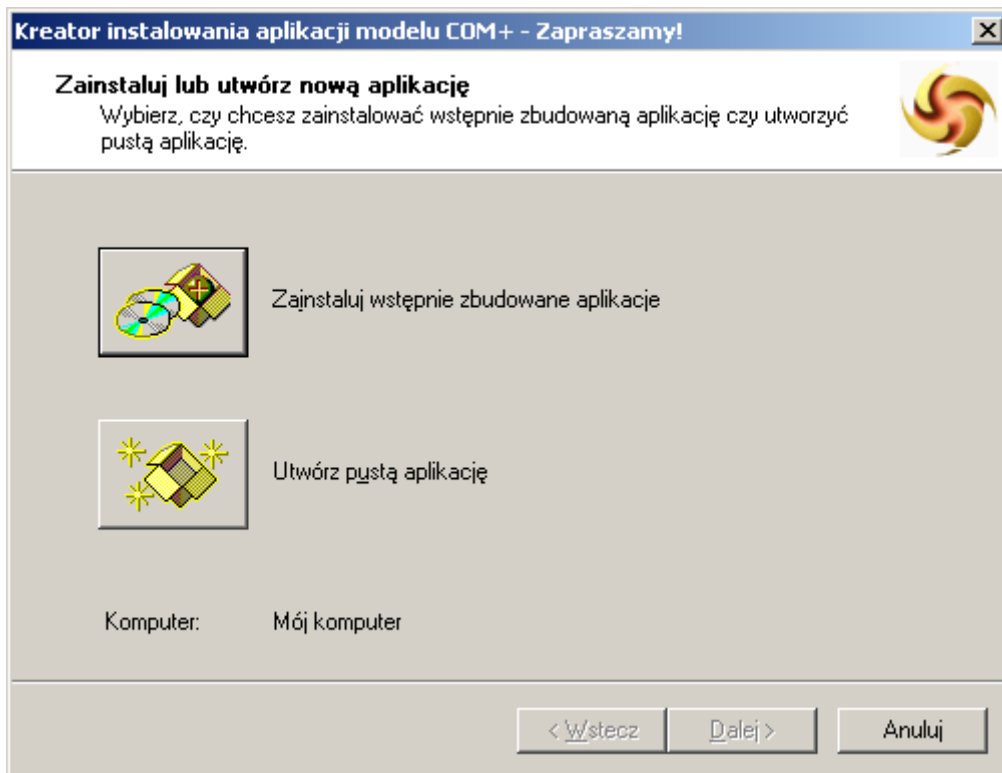


5. Zazwyczaj po tej operacji wyskakuje komunikat o konieczności zrestartowania komputer

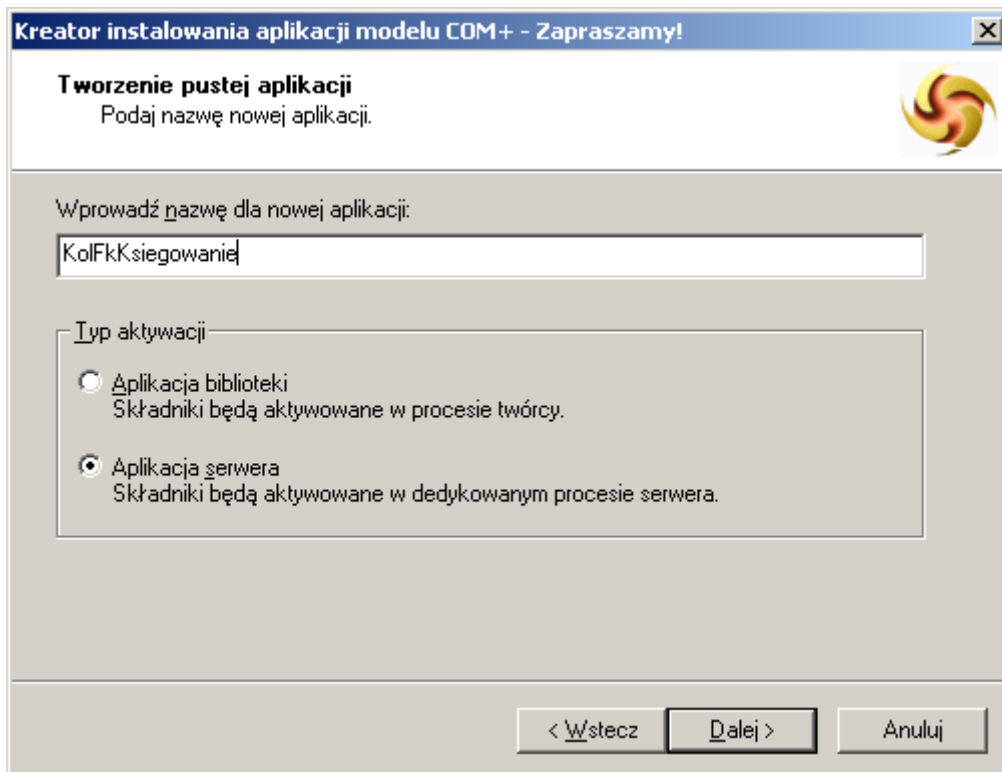
6. Po ewentualnym restarcie wchodzimy ponownie do usług składowych i dodajemy aplikację



## 7. Tworzymy pustą aplikację



## 8. Wpisujemy nazwę aplikacji „KolFKKsiegowanie”, wybieramy aplikację serwera



9. Wprowadzamy nazwę serwera i użytkownika w kontekście którego będzie wywoływany com serwer. Nazwa serwera jest nazwą komputera, na którym instalujemy com-a. Wpisujemy nazwę wcześniej dodanego użytkownika.

**Kreator instalowania aplikacji modelu COM+ - Zapraszamy!**

**Ustaw tożsamość aplikacji**  
Podaj tożsamość aplikacji.

**Konto**  
Tożsamość aplikacji będzie ustawiona dla następującego konta. Składniki w aplikacji będą uruchamiane z tego konta. Jeśli tworzysz więcej niż jedną aplikację, ustawienie to będzie stosowane dla każdej aplikacji.

Użytkownik interakcyjny - aktualnie zalogowany użytkownik

Ten użytkownik:

Użytkownik: serwer\u005Cuzzytkownik

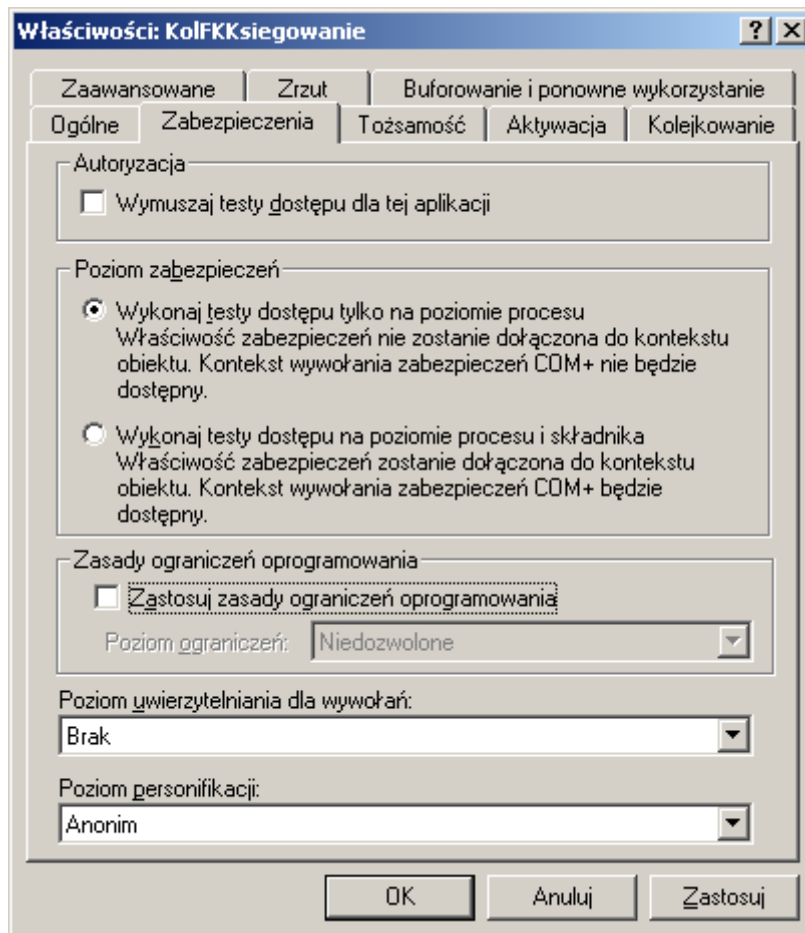
Hasło:

Potwierdź hasło:

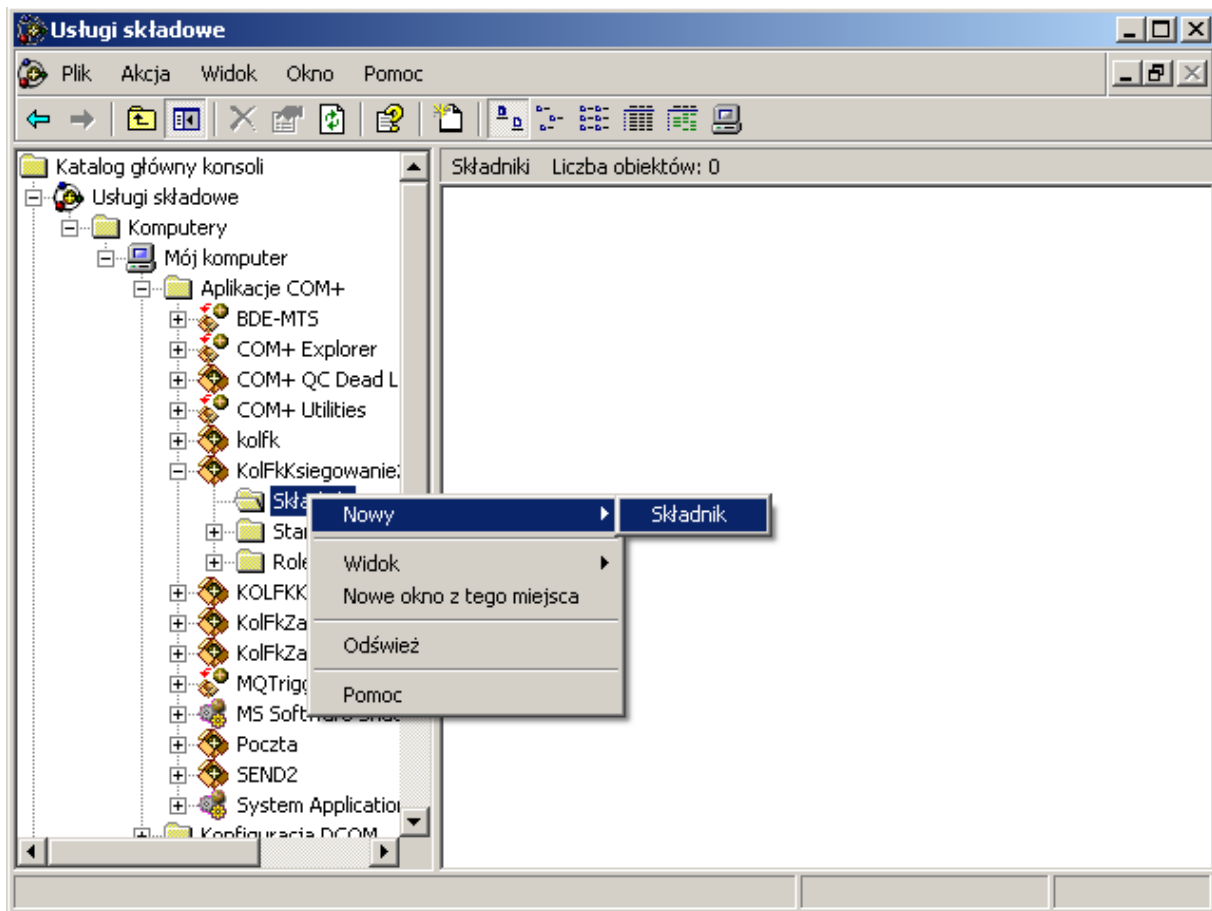
< Wstecz



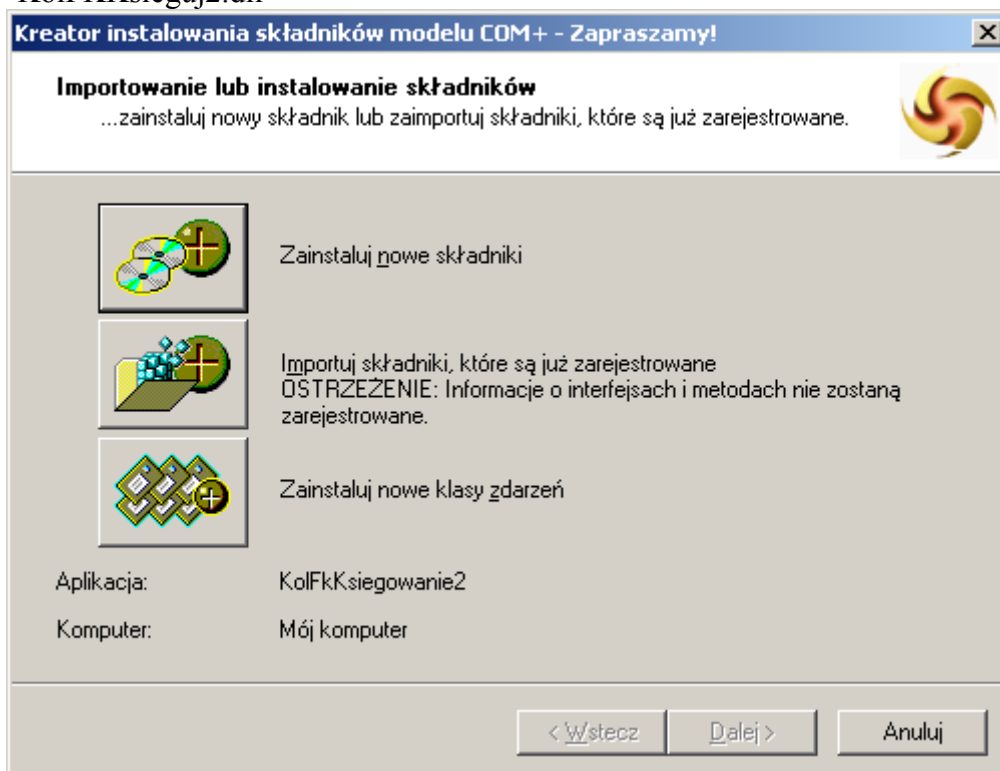
10. Po dodaniu wybieramy właściwości aplikacji i ustawiamy wg. poniższego zrzutu.



11. Dodajemy nowe składniki :



12. Wybieramy opcję : „Zainstaluj nowe składniki”, po czym wybieramy plik ‘KolFKKsieguj2.dll’



13. Następnie instalujemy nową aplikację pod nazwą „KolFKZapłatyKolHurt” i jako składnik dodajemy „KolFKZapłaty3.dll”. Aplikację dodajemy w taki sam sposób jak „KolFkKsiegowanie”.

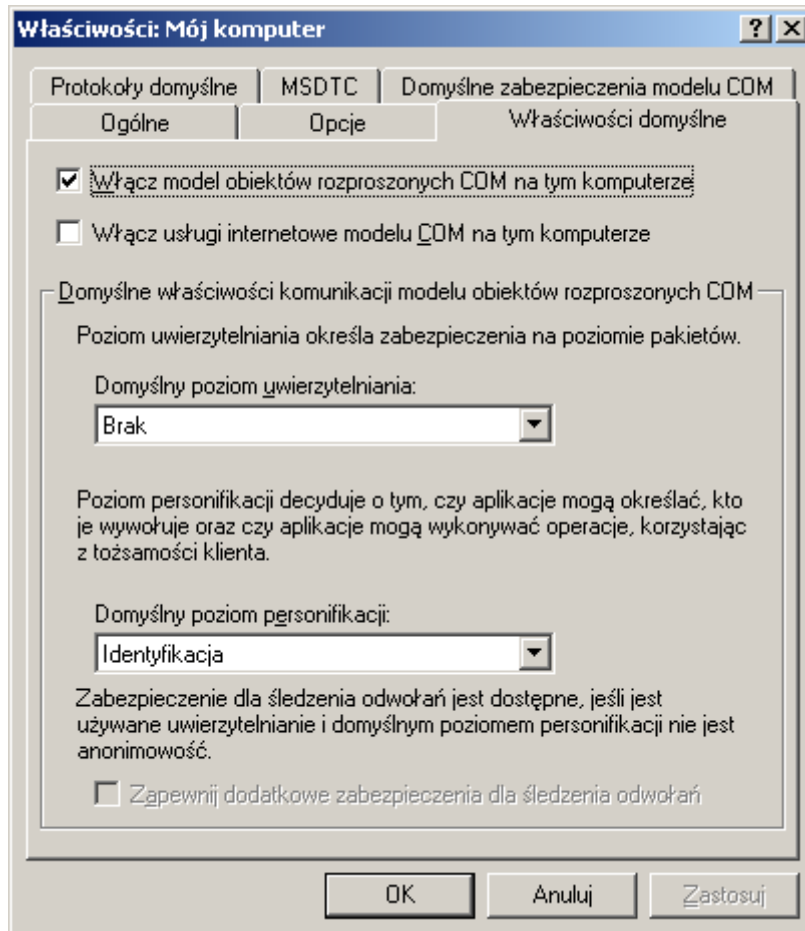
14. Przechodzimy do katalogu w którym znajdują się pliki, które wcześniej rejestrowaliśmy. Edytujemy plik „KolFk.ini”. W nawiasach kwadratowych wyszukujemy nazwę, która jest wpisana w programie księgującym. Następnie uzupełniamy parametry logowania do KolFK : serwer, baza, użytkownik, hasło.

## Konfiguracja klienta

Panel sterowania -> Narzędzia administracyjne -> Usługi składowe

Wybieramy : Katalog główny konsoli -> Usługi składowe -> Komputery -> Mój komputer

Prawy przycisk myszy i właściwości. Zmieniamy właściwości domyślne wg poniższego zrzutu.



Zazwyczaj po tej operacji wyskakuje komunikat o konieczności zrestartowania komputer