

## POLSKI ŁAD opis zmian w aplikacji Kadry i Płace

**obowiązują od 01-01-2022**

W wersji IKP 2021.11.01 zostały wprowadzone zmiany związane z Polskim Ładem w zakresie:

- 3 nowych zwolnień podatkowych (powrót z zagranicy, rodzic co najmniej 4 dzieci, seniorzy),
- Ulgi dla klasy średniej,
- Składki zdrowotnej,
- Progu podatkowego,
- Kwoty wolnej,
- Niepobierania zaliczek dla zleceń do 30 tyś.

### Nowe zwolnienie podatkowe dla przychodów podatnika:

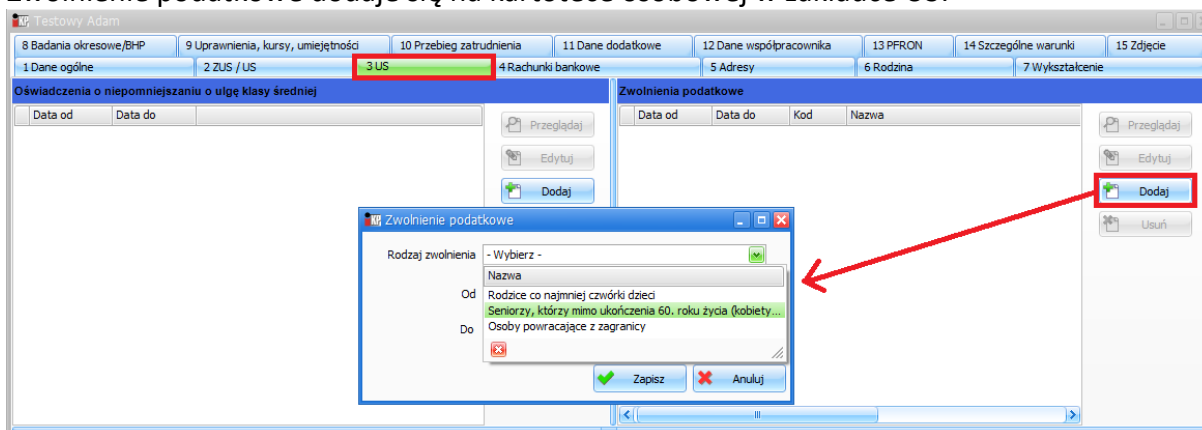
1. Powracającego z zagranicy - który przeniósł miejsce zamieszkania na terytorium Rzeczypospolitej Polskiej. W czterech kolejno po sobie następujących latach podatkowych, licząc od początku roku, w którym podatnik przeniósł to miejsce zamieszkania, albo od początku roku następnego. To podatnik ma prawo zdecydować, od kiedy chce skorzystać z ulgi. Może wybrać, że będzie to ten sam rok, kiedy przeniósł rezydencję, lub wskazać każdy kolejny. Ulgę można jednak zastosować tylko raz, co oznacza, że gdyby podatnik ponownie wyjechał i po trzech latach wrócił do Polski, a wcześniej korzystał z ulgi na powrót, wówczas drugi raz nie będzie to już możliwe.
2. Dla rodzica z co najmniej 4 dzieci - w roku podatkowym w stosunku do co najmniej czworga dzieci wykonywał władzę rodzicielską, pełnił funkcję opiekuna prawnego, jeżeli dziecko z nim zamieszkiwało, lub sprawował funkcję rodziny zastępczej.
3. Emerytów - po ukończeniu 60. roku życia w przypadku kobiety i 65. roku życia w przypadku mężczyzny, który mimo nabycia uprawnień emerytalno-rentowych nie korzysta z nich.

**Zwolnienia podatkowe do wysokości 85 528 zł w roku podatkowym.** Nadwyżka przychodu ponad tę kwotę będzie podlegać opodatkowaniu. W przypadku, jeżeli podatnik jest uprawniony do zastosowania 2 ulg (np. na dzieci oraz na relokację), z których każda przyznaje zwolnienie do kwoty 85 528 zł, to pracownik będzie mógł w danym roku zwolnić jedynie kwotę 85 528 zł z tytułu obu ulg.

Dotyczy: stosunku służbowego, stosunku pracy, pracy nakładczej i spółdzielczego stosunku pracy, umów zlecenia, pozarolniczej działalności gospodarczej. Dodanego zwolnienia na kartotece.

Nie skorzystają z niej osoby na umowie o dzieło. Wykluczone będą też przychody z m.in. najmu, praw autorskich czy kontraktów menedżerskich.

Zwolnienie podatkowe dodaje się na kartotece osobowej w zakładce US:



Po wybraniu zwolnienia, należy podać daty od do (okres podatkowy), kiedy zwolnienie będzie stosowane. Po dodaniu zwolnienia, będzie uwzględniane przy poborze zaliczki na podatek na listach płac z datą wypłaty listy mieszczącą się od daty do daty wskazanej przy zwolnieniu.

Systemowo można dodać kilka ulg w tym samym okresie. Zwolnienie jest do kwoty 85 528 zł, liczone w obrębie jednego zwolnienia. Sprawdzana jest kolejność zwolnień: 26 lat, senior, 4+, powrót. Jeśli będą dodane 2 zwolnienia w tym samym okresie, np. senior i 4+, to na liście płac wyliczenie będzie z tytułu zwolnienia senior.

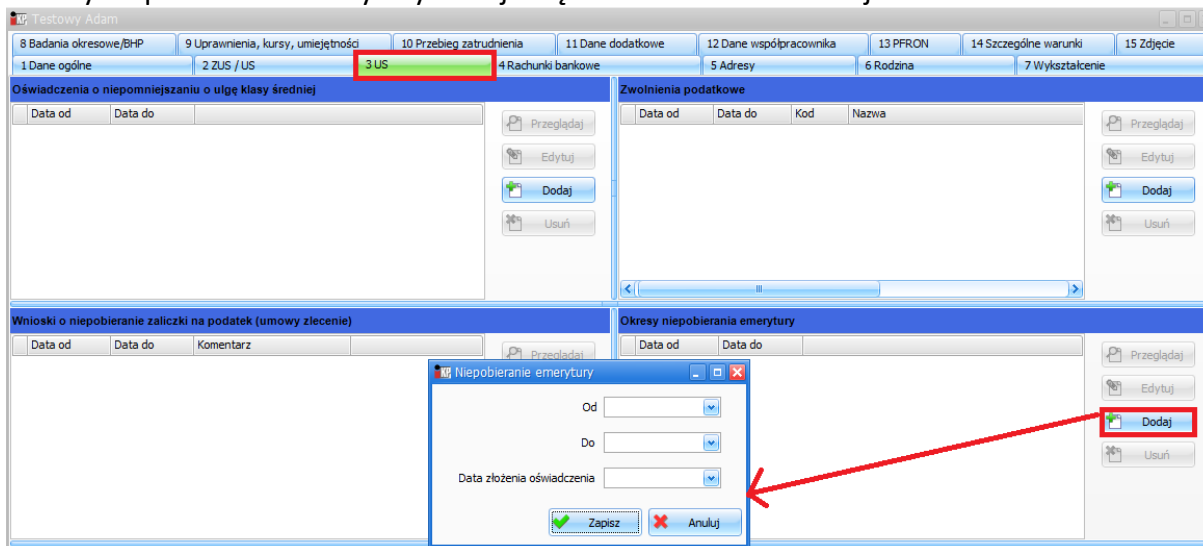
Przy zwolnieniu senior sprawdzany jest warunek wieku.

Przy zwolnieniu podatkowym seniora, można, ale nie jest to obligatoryjne, uzupełnić okres niepobierania emerytury.

Uzupełnienie okresów niepobierania emerytury ma znaczenie w przypadku seniora, który nie złożył zwolnienia z PIT, nie pobiera emerytury, wówczas w PIT-11 (28) jest wykazany w części E, w pkt. 3 i 8.

Dodatkowo okres niepobierania jest sprawdzanym warunkiem w uldze dla klasy średniej.

Okresy niepobierania emerytury dodaje się na kartotece osobowej na zakładce US:



Przykład:

Pracownik ma zwolnienie podatkowe 4+, od 2022-01-01 do 2022-02-28, tzn., że na listach płac, które mają datę wypłaty pomiędzy 2022-01-01 do 2022-02-28, zwolnienie będzie stosowane.

W sposobach wynagradzania dodane nowe składniki systemowe do zwolnień.

4+:

Składnik		
Kod	Nazwa	Opis
8103	PRZYCH. #PLUS. ZW.	Przychód zwolniony z podatku (Rodzice co najmniej czwórki dzieci)
8106	PRZYCH. #PLUS. BEZ. ZW.	Przychód podlegający opodatkowaniu ponad próg zwolnienia (Rodzice co najmniej czwórki dzieci)
8109	KOSZT. #PLUS. BEZ. ZW.	Koszty odliczone od przychodów podlegających opodatkowaniu ponad próg zwolnienia (Rodzice co najmniej czwórki dzieci)
8112	UB. EMER. #PLUS. BEZ. ZW.	Składka ubezpieczenia emerytalnego od przychodu podlegającemu opodatkowaniu ponad próg zwolnienia (Rodzice co najmniej czwórki dzieci)
8115	UB. RENT. #PLUS. BEZ. ZW.	Składka ubezpieczenia rentowego od przychodu podlegającemu opodatkowaniu ponad próg zwolnienia (Rodzice co najmniej czwórki dzieci)
8118	UB. CHOR. #PLUS. BEZ. ZW.	Składka ubezpieczenia chorobowego od przychodu podlegającemu opodatkowaniu ponad próg zwolnienia (Rodzice co najmniej czwórki dzieci)
8121	UB. EMER. #PLUS. ZW.	Składka ubezpieczenia emerytalnego od przychodu zwolnionego z podatku (Rodzice co najmniej czwórki dzieci)
8124	UB. RENT. #PLUS. ZW.	Składka ubezpieczenia rentowego od przychodu zwolnionego z podatku (Rodzice co najmniej czwórki dzieci)
8127	UB. CHOR. #PLUS. ZW.	Składka ubezpieczenia chorobowego od przychodu zwolnionego z podatku (Rodzice co najmniej czwórki dzieci)
8130	ZAL. POD. #PLUS	Zaliczka miesięczna na podatek dochodowy od przychodu powyżej progu zwolnienia z podatku (Rodzice co najmniej czwórki dzieci)

## Seniorzy:

Składnik		
Kod	Nazwa	Opis
8101	PRZYCH. <b>SENIOR</b> .ZW.	Przychód zwolniony z podatku ( <b>Seniorzy</b> )
8104	PRZYCH. <b>SENIOR</b> .BEZ.ZW.	Przychód podlegający opodatkowaniu ponad próg zwolnienia ( <b>Seniorzy</b> )
8107	KOSZT. <b>SENIOR</b> .BEZ.ZW	Koszty odliczone od przychodów podlegających opodatkowaniu ponad próg zwolnienia ( <b>Seniorzy</b> )
8110	UB.EMER. <b>SENIOR</b> .BEZ.ZW	Składka ubezpieczenia emerytalnego od przychodu podlegającemu opodatkowaniu ponad próg zwolnienia ( <b>Seniorzy</b> )
8113	UB.RENT. <b>SENIOR</b> .BEZ.ZW	Składka ubezpieczenia rentowego od przychodu podlegającemu opodatkowaniu ponad próg zwolnienia ( <b>Seniorzy</b> )
8116	UB.CHOR. <b>SENIOR</b> .BEZ.ZW	Składka ubezpieczenia chorobowego od przychodu podlegającemu opodatkowaniu ponad próg zwolnienia ( <b>Seniorzy</b> )
8119	UB.EMER. <b>SENIOR</b> .ZW	Składka ubezpieczenia emerytalnego od przychodu zwolnionego z podatku ( <b>Seniorzy</b> )
8122	UB.RENT. <b>SENIOR</b> .ZW	Składka ubezpieczenia rentowego od przychodu zwolnionego z podatku ( <b>Seniorzy</b> )
8125	UB.CHOR. <b>SENIOR</b> .ZW	Składka ubezpieczenia chorobowego od przychodu zwolnionego z podatku ( <b>Seniorzy</b> )
> 8128	ZAL.POD. <b>SENIOR</b>	Zaliczka miesięczna na podatek dochodowy od przychodu powyżej progu zwolnienia z podatku ( <b>Seniorzy</b> )

## Powrót:

Składnik		
Kod	Nazwa	Opis
> 8102	PRZYCH. <b>POWROT</b> .ZW.	Przychód zwolniony z podatku (Osoby powracające z zagranicy)
8105	PRZYCH. <b>POWROT</b> .BEZ.ZW.	Przychód podlegający opodatkowaniu ponad próg zwolnienia (Osoby powracające z zagranicy)
8108	KOSZT. <b>POWROT</b> .BEZ.ZW	Koszty odliczone od przychodów podlegających opodatkowaniu ponad próg zwolnienia (Osoby powracające z zagranicy)
8111	UB.EMER. <b>POWROT</b> .BEZ.ZW	Składka ubezpieczenia emerytalnego od przychodu podlegającemu opodatkowaniu ponad próg zwolnienia (Osoby powracające z zagranicy)
8114	UB.RENT. <b>POWROT</b> .BEZ.ZW	Składka ubezpieczenia rentowego od przychodu podlegającemu opodatkowaniu ponad próg zwolnienia (Osoby powracające z zagranicy)
8117	UB.CHOR. <b>POWROT</b> .BEZ.ZW	Składka ubezpieczenia chorobowego od przychodu podlegającemu opodatkowaniu ponad próg zwolnienia (Osoby powracające z zagranicy)
8120	UB.EMER. <b>POWROT</b> .ZW	Składka ubezpieczenia emerytalnego od przychodu zwolnionego z podatku (Osoby powracające z zagranicy)
8123	UB.RENT. <b>POWROT</b> .ZW	Składka ubezpieczenia rentowego od przychodu zwolnionego z podatku (Osoby powracające z zagranicy)
8126	UB.CHOR. <b>POWROT</b> .ZW	Składka ubezpieczenia chorobowego od przychodu zwolnionego z podatku (Osoby powracające z zagranicy)
8129	ZAL.POD. <b>POWROT</b>	Zaliczka miesięczna na podatek dochodowy od przychodu powyżej progu zwolnienia z podatku (Osoby powracające z zagranicy)

Ulga dla klasy średniej

Ulga dla klasy średniej to odliczanie od dochodu dodatkowej kwoty, zależne od wysokości opodatkowanych przychodów. 2 progi:

- co najmniej 5701 zł i nieprzekraczającego kwoty 8549 zł,
- od 8549 zł i nieprzekraczającego kwoty 11 141 zł.

## Z ulgi skorzystają:

1. osoby zatrudnione na umowę o pracę
2. przedsiębiorcy prowadzący działalność gospodarczą i rozliczający się na zasadach ogólnych

## Z ulgi nie skorzystają:

1. emeryci uzyskujący przychody z tytułu emerytury
2. zleceniobiorcy
3. osoby uzyskujące przychody z umów o dzieło

Pracownikom będzie ją potrącać płatnik, jeżeli tylko miesięczny przychód będzie się mieścić w granicach od 5701 zł do 11 141 zł. **Naliczanie ulgi będzie w takiej sytuacji obowiązkiem pracodawcy jako płatnika.**

Ulga wyliczana wg wzoru:

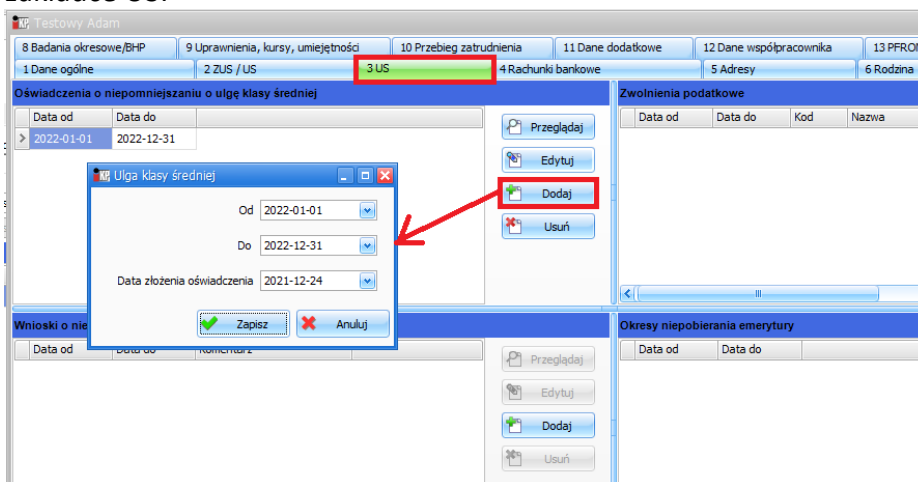
1)  $(A \times 6,68\% - 380,50 \text{ zł}) \div 0,17$ , dla A wynoszącego **co najmniej 5 701 zł i nieprzekraczającego kwoty 8 549 zł**,

2)  $(A \times (-7,35\%) + 819,08 \text{ zł}) \div 0,17$ , dla A wyższego **od 8 549 zł i nieprzekraczającego kwoty 11 141 zł**

– gdzie A oznacza uzyskane w ciągu miesiąca przychody ze stosunku służbowego, stosunku pracy, pracy nakładczej i spółdzielczego stosunku pracy, które podlegają opodatkowaniu zgodnie z art. 27 ustawy. Zasiłki do tych przychodów się nie zaliczają, wynagrodzenie chorobowe tak.

W sposobach wynagradzania praca dodany nowy składnik 815 Ulga klasy średniej. Pracownik będzie mógł złożyć wniosek o niepominiejszenie dochodu o kwotę ulgi. Płatnik nie pomniejsza dochodu **najpóźniej od miesiąca następującego po miesiącu, w którym otrzymał wniosek**. Wniosek ten składa się odrębnie dla każdego roku podatkowego.

Oświadczenie o niepominiejszeniu o ulgę klasy średniej dodaje się na kartotece osobowej w zakładce US:



The screenshot shows a software interface for managing employee data. The 'US' tab is selected and highlighted in green. A dialog box titled 'Ulga klasy średniej' is open, showing fields for 'Od' (2022-01-01), 'Do' (2022-12-31), and 'Data złożenia oświadczenia' (2021-12-24). The 'Dodaj' button is highlighted with a red box and a red arrow.

Należy podać daty od do (okres podatkowy) oraz można podać datę złożenia oświadczenia. Ulga nie będzie wyliczana od daty (sprawdzana z datą wypłaty listy) do daty wskazanej przy dodaniu oświadczenia (sprawdzana data wypłaty).

Ulga dla klasy średniej dla emeryta wyliczy się, jeśli:

1. Na umowie o pracę osiąga przychody miesięczne od 5.701 do 11.141.
2. Nie złożył wniosku o zwolnienie podatkowe dla seniora.
3. Nie ma uzupełnionej informacji o okresach niepobierania emerytury.

Przykład z wyliczeniem ulgi dla klasy średniej na kilku listach w jednym miesiącu:

Pracownik na umowie o pracę, 2 listy: na początku miesiąca otrzymał wypłatę w wysokości 4500 zł brutto, następnie 10. dnia tego samego miesiąca otrzymał premię w wysokości 2400 zł brutto, wyliczenie będzie następujące:

		Lista 1	Lista 2
Wynagrodzenie		4500,00	2400,00
emerytalna	9,76%	439,20	234,24
rentowa	1,50%	67,50	36,00
chorobowa	2,45%	110,25	58,80
Suma składek na ubezpieczenia społeczne		616,95	329,04
Podstawa składki na ubezpieczenie zdrowotne		3883,05	2070,96
Składka na ubezpieczenie zdrowotne	9%	349,47	186,39
Ulga klasy średniej		BRAK	473,06
Koszty uzyskania przychodu		250,00	0,00
Podstawa opodatkowania		3633	1598
Kwota wolna		425,00	0,00
Zaliczka na podatek		193	272
Do wypłaty		3340,58	1612,57

Gdzie klasa średnia będzie wyliczona:

Kwota przychodów z listy 1: 4500.00

Kwota przychodu z listy 2: 2400.0000

Algorytm:  $(A \times 6,68\% - 380,50 \text{ zł}) \div 0,17$

A: 6900.0000

Wyliczona ulga: 473.060000

#### Próg podatkowy

- zmieniony próg podatkowy na 120 000

#### Kwota wolna

- zmieniony parametr ulgi w podatku dochodowym na 425 miesięcznie i 5100 rocznie

### Składka zdrowotna

Składka zdrowotna przestanie być odliczana od podatku dochodowego. Ta zmiana dotyczy wszystkich podlegających obowiązkowi opłacania składki - tak więc zarówno pracowników, zleceniobiorców, jak i przedsiębiorców.

W przypadku, gdy składka na ubezpieczenie zdrowotne będzie wyższa od kwoty zaliczki na podatek dochodowy, składkę obliczoną za poszczególne miesiące będzie obniżało się do **wysokości zaliczki zgodnie z przepisami ustawy o pdof w brzmieniu obowiązującym na dzień 31 grudnia 2021 r.** (skł. 871 ograniczany do wysokości teoretycznego podatku skł. 813)

### Wniosek o niepobieranie zaliczek od dochodu do 30.000 zł dla zlecenia

- dodany składnik płacowy 8132 NIENALICZ.ZAL.POD. - Nienaliczona zaliczka na podatek ze względu na wniosek o nienaliczanie
- do sposobów wynagradzania z umowami zlecenie dodany składnik 8132
- dodana funkcja płacowa ZalPodNienaliczaj(kwotaPrzychodu, kwotaZaliczki) zwracająca kwotę zaliczki nienaliczonej ze względu na wniosek o nienaliczanie

Zgodnie z ustawą o PIT art. 41 ust. 1c:

„Jeżeli podatnik złoży płatnikowi sporządzony na piśmie wniosek o niepobieranie zaliczek, o których mowa w ust. 1, płatnik nie pobiera zaliczek najpóźniej od miesiąca następującego po miesiącu, w którym otrzymał wniosek. Prawo do złożenia wniosku przysługuje podatnikowi, którego roczne dochody nie przekroczą ilorazu kwoty zmniejszającej podatek i najniższej stawki podatku, określonych w pierwszym przedziale skali podatkowej, o której mowa w art. 27 ust. 1, oraz który nie osiąga innych dochodów, poza dochodami uzyskiwanymi od tego płatnika, od których zaliczki na podatek obliczane są z uwzględnieniem pomniejszenia, o którym mowa w art. 32 ust. 3, lub są opłacane na podstawie art. 44 ust. 3. Wniosek, o którym mowa w zdaniu pierwszym, podatnik składa odrębnie dla każdego roku podatkowego.”

Aby złożyć ten wniosek zleceniobiorcy, dokument musi spełnić dwa warunki:

- roczne dochody nie mogą przekroczyć kwoty 30 000 zł;
- w tym samym roku nie można osiągać dochodów z innych źródeł, od których pobierane są zaliczki na podatek z uwzględnieniem kwoty wolnej (np. z umowy o pracę lub z działalności gospodarczej).

Oznacza to, że przed złożeniem takiego oświadczenia podatnik powinien przewidzieć swoje dochody i jeśli będą one wyższe niż 30 000 zł, wówczas nie może wnioskować o niepobieranie zaliczek.



Wniosek o niepobieranie zaliczki na podatek dodaje się na kartotece osobowej w zakładce US:

The screenshot displays the 'US' (ZUS) tab in the software. A red box highlights the '3 US' tab. Below it, the 'Wnioski o niepobieranie zaliczki na podatek (umowy zlecenie)' section is visible. A red box highlights the 'Dodaj' button in this section. A dialog box titled 'Niepobieranie zaliczki na podatek' is open, showing fields for 'Od', 'Do', 'Data złożenia oświadczenia', and 'Komentarz'. The 'Dodaj' button in the dialog is also highlighted with a red box and a red arrow.

Należy podać daty od do (okres podatkowy) oraz można podać datę złożenia oświadczenia, uzupełnić pole komentarz. Na LP z datą wypłaty mieszczącą się od do daty wskazanej przy wniosku, w składniku 8132 będzie wartość niepobranej zaliczki. Funkcja ogranicza nienaliczoną zaliczkę do wysokości miesięcznej ulgi w podatku. Wyliczona wartość w składniku 8132 pomniejszy podatek. Dochód sprowadzany w składniku 820.In.



## Przykład:

Pracownik na umowie zlecenie, wynagrodzenie w 2022 r. w kolejnych miesiącach 3000 i 4500 zł. Jest to jego jedyny tytuł ubezpieczenia i nie przystąpił do dobrowolnego ubezpieczenia chorobowego i PPK. Złożył wniosek o niepobieranie zaliczek na podatek (zastosowanie kwoty wolnej). Niepobrana zaliczka na podatek jest obniżana do wysokości miesięcznej ulgi podatku. Obliczenie wynagrodzenia wygląda następująco:

		Wynagrodzenie		
		3000,00	4500,00	
emerytalna	9,76%	292,80	439,20	
rentowa	1,50%	45,00	67,50	
Suma składek na ubezpieczenia społeczne		337,80	506,70	
Podstawa składki na ubezpieczenie zdrowotne		2662,20	3993,30	
Składka na ubezpieczenie zdrowotne	9%	239,60	359,40	
Koszty uzyskania przychodu	20%	532,44	798,66	
Podstawa opodatkowania		2130	3195	
Kwota wolna		złożono wniosek		
Niepobrana zaliczka na podatek (skł. 8132)		362	425,00	543,15
Podatek dochodowy		0,00	118	
Do wypłaty		2422,60	3515,90	

Dodatkowo sprawdzany warunek czy zleceniobiorca ma umowę o pracę, gdzie jest naliczona kwota wolna. Jeśli tak, to pomimo złożenia oświadczenia nie policzy kwoty wolnej na umowie zlecenie.

## Nowe parametry płacowe:

- parametr płacowy LIMIT\_ZWOLNIENIA\_Z\_PODATKU - Limit zwolnienia 26lat/4plus/powrót z zagranicy/senior z wartością 85528
- parametr ZDROWOTNE\_ODL ustawiony na 0 od 2022-01-01